

## ¿Cuáles son los siguientes pasos?

Gracias por traer a [nombre] para una consulta médica. Hemos realizado una prueba que detecta la presencia de anticuerpos de Leishmania.

Le comunicamos que [nombre] ha dado positivo en un test de anticuerpos de **Leishmania**. Hablemos de los siguientes pasos.

## Resultado del Test



### Detectada Leishmania

[nombre] ha resultado positivo en un test de anticuerpos de Leishmania. Esto significa que ha sido picado por un mosquito (flebotomo). Aunque no hay cura para la leishmaniosis, podemos hacer un seguimiento con pruebas para establecer valores de referencia y monitorización para controlar el desarrollo o progresión de la enfermedad en su mascota.

Estamos aquí para ayudarle,  
llámenos si tiene alguna duda.

Su veterinario en

## Próximos pasos: ¡Tenemos un plan!

Descubrir que [nombre] es positivo a leishmaniosis puede ser preocupante. Por eso hemos elaborado un plan sencillo para determinar si es necesario un tratamiento.

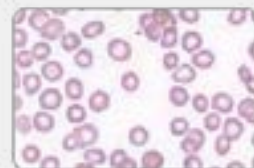
### Paso 1: ¿Qué significa esto?

- + [nombre] fue picado por un flebotomo portador de Leishmania, el organismo que causa la leishmaniosis. Ahora sabemos que hay anticuerpos de Leishmania en la muestra de sangre, lo que indica una infección.
- + Aunque los perros pueden no mostrar signos claros de infección por Leishmania, esta peligrosa infección puede causar letargo, pérdida de peso, disminución del apetito, fiebre, aumento del tamaño de los ganglios linfáticos, dermatitis, aumento del consumo de agua, aumento de la micción y otros signos clínicos generales.
- + Puede estar tranquilo, [nombre] no puede transmitir directamente la Leishmania a usted o a su familia.

### Paso 2: ¿Necesita tratamiento?

Tenemos que verificar si [nombre] debe recibir tratamiento para leishmaniosis. Afortunadamente, algunas pruebas sencillas pueden ayudarnos a tomar esta decisión. Las pruebas pueden incluir:

- + Medición de los niveles de anticuerpos de Leishmania
- + Hemograma
- + Perfil bioquímico
- + Análisis de orina



Llámenos y podremos elaborar juntos un plan.

### Paso 3: ¿Cómo es el tratamiento?

Las pruebas de seguimiento nos ayudarán a evaluar si podría beneficiarse del tratamiento o si necesitamos hacer seguimientos adicionales para evaluar la progresión de la enfermedad. A veces tratamientos adicionales podrían ser necesarios, dependiendo de cómo su sistema inmunitario esté controlando la infección. El sistema inmunitario de algunos perros controla la infección y no requieren tratamiento inmediato, pero deberán de ser monitorizados periódicamente para valorar la respuesta inmunitaria y gestionar la enfermedad.

### Paso 4: ¿Qué puedo hacer a continuación?

- + Seguiremos haciendo pruebas en chequeos anuales, ya que el estado de la enfermedad puede cambiar en el transcurso del tiempo.
- + Es también importante asegurarse que [nombre] está protegido de los flebotomos. Consulte con su veterinario las recomendaciones para su mascota.
- + Manténgase al día con el control de los flebotomos y los repelentes adecuados para una mejor protección tanto a su perro como a los miembros de su familia.