

Catalyst One*

Analizador bioquímico

Guía de referencia



IEXX

Descripción del analizador



Estado del analizador

Color del LED	Descripción
Verde (permanente)	El analizador está listo para procesar muestras o realizar tareas de mantenimiento
Verde (intermitente)	El analizador está en modo de espera
Amarillo (permanente)	El analizador está procesando una muestra o realizando otra actividad
Amarillo (intermitente)	El analizador está esperando que el usuario comience a procesar la muestra (después de recibir la información del paciente de la IDEXX VetLab* Station)
Rojo (intermitente)	Se ha producido un error; compruebe los mensajes de alerta en la IDEXX VetLab Station

Nota: También es posible comprobar el estado del analizador observando su icono en la pantalla de Inicio de la IDEXX VetLab Station.

Especies compatibles

Perros [†]	Lagartos	Conejos	Aves (periquito común (Budgerigar), cacatúas (Cockatoos) [periquito cachetigrís (Grey Cheek), cacatúa de las Molucas (Moluccan), cacatúa alba (Umbrella)], carolina (Cockatiel), canario (Canary), periquitos (Conure), guacamayos (Macaw) [guacamayo azul y dorado (Blue and Gold), guacamayo jacinto (Hyacinth), guacamayo escarlata (Scarlet)], loros (Parrots) [amazona de frente azul (Amazon Blue), amazona de cabeza amarilla (Amazon Yellow), loro ecléctico (Eclectus), loro gris africano (African Grey)]) [†]
Gatos [†]	Llama	Rata	
Caballos [†]	Monos	Tortugas marinas	
Bovinos (ganado de carne, vacas lecheras)	Ratones	Ovejas	
Hurones	Otros	Reptiles	
Cabras	Cerdos	Tortugas de tierra	

[†]Hay disponibles intervalos específicos en función de la especie y la etapa de vida para estas especies.

Analizar una muestra

1 Prepare la muestra. Para obtener instrucciones detalladas, consulte el póster *Preparación de las muestras para su uso en los analizadores bioquímicos IDEXX Catalyst**.

2 Inicie el análisis en la IDEXX VetLab Station.

Tipo de muestra	Volumen de muestra requerido
Sangre entera	0,7 cc (700 μ l)
Suero, plasma u orina	Varía en función del número de placas que se están analizando. (El volumen de muestra recomendado cuando se realiza un análisis de un CLIP de 17 parámetros bioquímicos y de electrolitos es de 300 μ l).



Llenar hasta la línea inferior del separador



Icono Catalyst One

3 Cargue la muestra, las placas, las puntas de pipeta y cualquier otro material necesario en el cajón de muestras tal y como se muestra arriba.

4 Cierre el cajón de muestras y pulse el botón Inicio del analizador.

Nota: No cargue un separador de sangre entera Y un recipiente para muestras para efectuar un solo análisis.



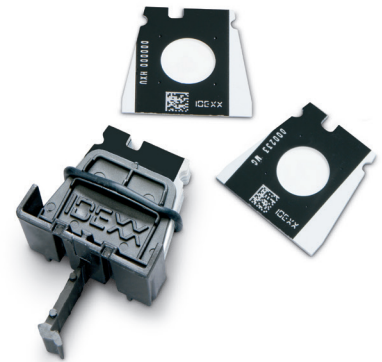
Botón Inicio

Análisis avanzados y otros flujos de trabajo

Para obtener instrucciones acerca de cómo efectuar un control de calidad, limpiar los componentes internos del analizador mensualmente o realizar diluciones automáticas y análisis UPC, consulte las instrucciones que aparecen en la pantalla táctil de la IDEXX VetLab Station.

CLIPs y placas Catalyst

Parámetro bioquímico	Abreviatura	CLIPs y placas Catalyst										
		CLIP de 17 parámetros bioquímicos	CLIP de 15 parámetros bioquímicos	CLIP de 10 parámetros bioquímicos	CLIP de 15 parámetros para equinos	CLIP de 6 AINE	Panel UPC [†]	CLIP de 4 electrolitos	Kit SDMA y TT ₄	CLIP CC	Placas individuales	
Albúmina	ALB	✓	✓	✓	✓					✓	✓	
Fosfatasa alcalina	ALKP	✓	✓	✓	✓	✓				✓	✓	
Alanina aminotransferasa	ALT	✓	✓	✓		✓				✓	✓	
Amilasa	AMYL	✓									✓	
Aspartato aminotransferasa	AST				✓	✓					✓	
Ácidos biliar	BA										✓	
Nitrógeno ureico en sangre	BUN	✓	✓	✓	✓	✓					✓	
Calcio	Ca	✓	✓		✓					✓	✓	
Colesterol	CHOL	✓	✓								✓	
Creatina quinasa	CK				✓						✓	
Creatinina	CREA	✓	✓	✓	✓	✓					✓	
Cloruro	Cl							✓				
Proteína C reactiva [†]	PCR										✓	
Fructosamina [†]	FRU										✓	
Gamma-glutamil-transferasa	GGT	✓	✓		✓						✓	
Glucosa	GLU	✓	✓	✓	✓					✓	✓	
Potasio	K							✓				
Lactato	LAC										✓	
Lactato deshidrogenasa	LDH				✓						✓	
Lipasa	LIPA	✓									✓	
Magnesio	Mg										✓	
Sodio	Na							✓				
Amoníaco	NH ₃									✓	✓	
Fenobarbital [†]	PHBR										✓	
Fósforo	PHOS	✓	✓									
Progesterona	PROG										✓	
Dimetilarginina simétrica [†]	SDMA								✓		✓	
Bilirrubina total	TBIL	✓	✓		✓						✓	
Proteínas totales	TP	✓	✓	✓	✓						✓	
T ₄ total [†]	TT ₄								✓		✓	
Triglicéridos	TRIG										✓	
Creatinina urinaria	UCRE							✓				
Proteínas en orina	UPRO							✓				
Ácido úrico	URIC										✓	



[†]No se dispone de intervalos de referencia validados para equinos y "otras" especies.

[‡]No se dispone de intervalos de referencia validados para felinos, equinos y "otras" especies.

© 2020 IDEXX Laboratories, Inc. Todos los derechos reservados. • 06-0004496-02

*Catalyst One, IDEXX VetLab, y Catalyst son marcas o marcas registradas de IDEXX Laboratories, Inc. o sus filiales en los Estados Unidos de América y/o en otros países.