

Diagnósticos
fiables para un
tratamiento
mejorado



Experimente la diferencia

Microbiología en el
Laboratorio de Referencia IDEXX

IDEXX



En microbiología, se enfrenta a diferentes desafíos todos los días.

- ¿Qué patógenos son relevantes y deben ser tratados?
- ¿Existe riesgo de enfermedad contagiosa o de potencial zoonótico?
- ¿Qué antibióticos funcionarían realmente contra esta bacteria específica?



Acompañe una muestra durante su paso por el laboratorio y experimente la diferencia que IDEXX puede proporcionarle a usted y sus pacientes.

1.

Muestreo y llegada al laboratorio

El manejo de una muestra puede tener un gran impacto tanto en el diagnóstico como en el resultado del tratamiento. Por tanto, le proveemos de una información integral y de opciones de envío rápido para garantizar la adecuada selección, recolección, almacenamiento y transporte de las muestras clínicas.

El procesamiento de la muestra comienza inmediatamente después de la llegada al laboratorio, para garantizar resultados rápidos y de alta calidad.



2.

Cultivo de la muestra

Basado en la historia clínica y la localización del muestreo, seleccionamos las placas de cultivo óptimas entre 11 opciones, así como caldos de enriquecimiento que pueden facilitar el aislamiento de bacterias dañadas o de crecimiento lento. El uso de hasta 8 medios por muestra, 3 temperaturas diferentes y 3 condiciones atmosféricas para la incubación aumenta la probabilidad de lograr un crecimiento exitoso de microorganismos patógenos en el laboratorio.

Los cultivos se evalúan periódicamente hasta 7 días, para obtener resultados inmediatos y fiables.

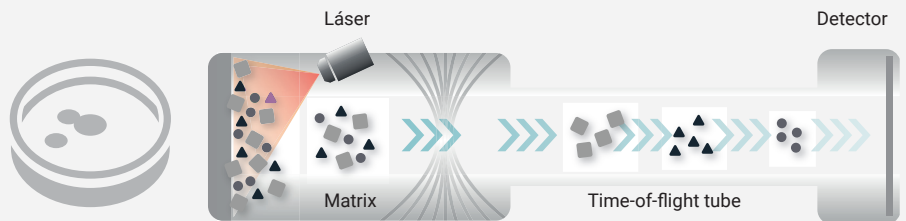


3.

Identificación rápida y precisa de bacterias y hongos

La tecnología rápida de MALDI Biotyper® permite la identificación precisa de más de 3800 especies microbianas en menos de un minuto. La cantidad de especies e incluso subespecies que esta tecnología puede identificar mejora constantemente a medida que nuestra base de datos se expande. Esta tecnología reduce significativamente el tiempo y el posible error humano que pudiese haber con los métodos tradicionales de identificación microbiana.

Tras la identificación de la especie, nuestro equipo de especialistas en microbiología evalúa cada muestra en el contexto de la especie del paciente, la localización de toma de muestra y la anamnesis. El informe final contiene sólo microorganismos potencialmente patógenos, para facilitar la interpretación y evitar tratamientos antimicrobianos innecesarios.

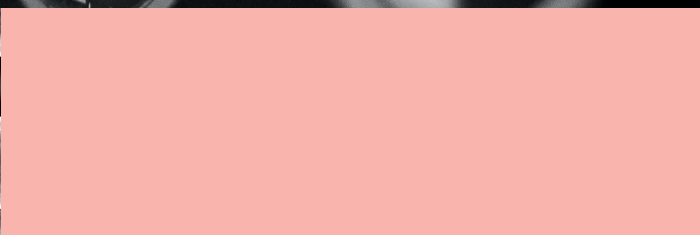


4.

Test de susceptibilidad antimicrobiana

Las pruebas de susceptibilidad en IDEXX se basan en la medición de la CMI (Concentración mínima inhibitoria) y están de acuerdo con los estándares internacionales actuales. Una base de datos integrada en nuestros analizadores VITEK 2® ayuda a detectar patrones de resistencia basados en el comportamiento de crecimiento del patógeno individual. Esto nos permite convertir los valores de CMI en resultados de relevancia práctica. En comparación con otros métodos comunes, los patrones de resistencia se detectan de forma más rápida y precisa para obtener un mejor resultado en el tratamiento.





5.

Asistencia experta

Nuestro dedicado equipo de consultores médicos está disponible para consultas sobre todos los casos clínicos, incluida la microbiología. Llámenos para obtener ayuda: por ejemplo, cómo tomar una muestra de buena calidad para cultivo y para preguntas relacionadas con la interpretación de resultados y el manejo del paciente. Este servicio es gratuito.





¿Sabía que...?

- Los resultados de Microbiología de IDEXX se basan en conocimientos expertos y métodos de última generación para ayudarle a tomar la mejor decisión terapéutica y apoyarle en la administración antimicrobiana.
- Para varios tipos de muestra se incluyen pruebas sin coste adicional, como tinción de Gram o estudios micológicos y de anaerobios, o recuentos bacterianos y pruebas de inhibición para orinas.
- Los Laboratorios de Referencia de IDEXX participan en estudios y publicaciones, así como colaboran con instituciones gubernamentales y universidades.
- Aceptamos medios de cultivo de orina y para dermatofitos con crecimientos bacterianos/fúngicos, pero recomendamos enviar la muestra directamente para una evaluación más completa.



IDEXX le da respuestas cruciales

IDEXX Laboratorios
C/ Plom 2-8, 3º
08038 Barcelona
laboratorio@idexx.com

idexx.es

VITEK® es una marca registrada de bioMérieux Inc.
MALDI Biotyper® es una marca registrada de Bruker Daltonik GmbH.

© 2022 IDEXX Laboratories, Inc. Todos los derechos reservados. • 2690655-00 ES

Todas las demás marcas registradas son propiedad de IDEXX Laboratories, Inc. o sus filiales en Estados Unidos u otros países. La política de privacidad de IDEXX está disponible en idexx.es.