

# Guía de consulta rápida

Las bacterias pueden ser difíciles de diferenciar de los desechos celulares o cristalinos. Los reactivos patentados del Kit de confirmación de bacterias SediVue\* están diseñados para disolver químicamente las células sanguíneas y los cristales que obstaculizan la identificación de las bacterias, de modo que se puedan confirmar con mayor seguridad la ausencia o la presencia de bacterias en la muestra de un paciente.

## Requisitos de almacenamiento y manipulación

- Conservar a temperatura ambiente.

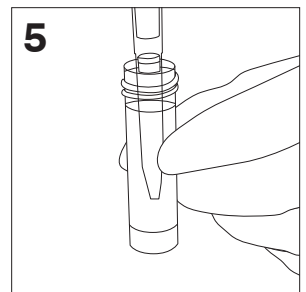
## Confirmación de los resultados de las bacterias con el kit

**IMPORTANTE:** Al manipular los reactivos, use siempre el equipo de protección individual (EPI) general de laboratorio (como guantes, protección ocular, etc.) para evitar irritaciones cutáneas y/u oculares.

1. Seleccione el paciente en **En clínica**, en la pantalla inicial de IDEXX VetLab\* Station y, a continuación, pulse **Añadir análisis**.
2. Pulse el icono de **SediVue Dx**.
3. Pulse **Confirmar bacterias**.
4. Pulse **Añadir resultados**.
5. Utilizando la pipeta SediVue\* y una nueva punta de pipeta, aspire 165  $\mu$ l de orina bien mezclada y dispénsela en un nuevo tubo de muestra (incluido en el kit).

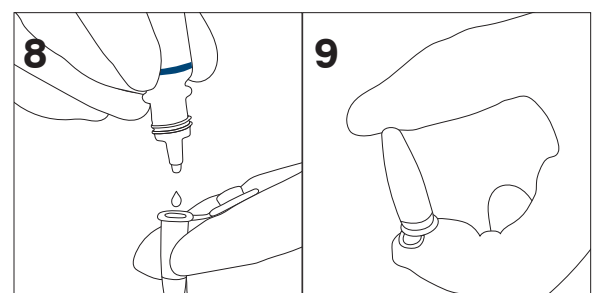
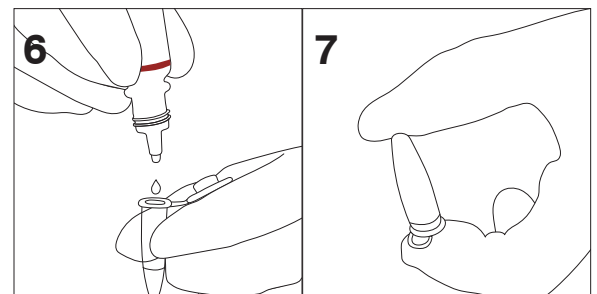
**Nota:** Para obtener resultados óptimos, utilice orina sin centrifugar en un plazo de 2 horas desde la recogida de la muestra.

6. Agregue 1 gota de Reactivo 1 (rojo) en el mismo tubo.
7. Tape el tubo e inviértalo 5 veces para mezclar.
8. Agregue 1 gota de Reactivo 2 (azul) en el mismo tubo.
9. Tape el tubo e inviértalo 5 veces para mezclar.
10. Aspire 165  $\mu$ l de la muestra preparada e inyéctela en un cartucho, en la ventana de pipeteo del analizador.
11. Pulse el botón **Inicio** en la parte delantera del analizador de sedimentos urinarios SediVue Dx\*.



## Interpretación de los resultados

- Los resultados de los cocos y los bacilos se notificarán como “No detectados” o “Presentes”.
- En casos poco frecuentes, se suprimirán los resultados y aparecerá el siguiente mensaje en el informe: “El Kit de confirmación de bacterias SediVue no disolvió suficientes sedimentos y/o desechos no bacterianos”. Esto puede suceder cuando la muestra esté demasiado congestionada con elementos y bacterias que no puedan identificarse fácilmente. Además, es posible que algunos elementos, como el esperma y las células epiteliales, no se disuelvan por completo mediante los reactivos y puedan afectar a los resultados. Revise las imágenes para determinar si es necesario hacer algo más. Si los resultados no son concluyentes, elija una de las siguientes opciones:
  - Realice una preparación citológica tintada y secada al aire (“preparación en seco”).
  - Realice un cultivo de orina.



## Preguntas más frecuentes

Pregunta	Respuesta
¿Cuándo debo utilizar el Kit de confirmación de bacterias SediVue?	Debe utilizar el kit si: <ul style="list-style-type: none"><li>• Recibe un resultado de bacterias de “Presencia sospechosa” y las imágenes correspondientes no ofrecen pruebas concluyentes de la ausencia o la presencia de bacterias.</li><li>• Recibe un resultado de bacterias que no se corresponde con las imágenes pertinentes y/o con sus expectativas.</li></ul>
¿Cómo ayuda el kit de confirmación de bacterias a aclarar mis resultados de bacterias?	Los reactivos del kit disuelven el material celular y cristalino, lo que permite tener una mejor visibilidad de la presencia o la ausencia de bacterias.
¿Cómo interpreto los resultados obtenidos después de utilizar el kit de confirmación de bacterias?	Los resultados notificarán los bacilos y los cocos como “No detectados” o “Presentes”. Como siempre, asegúrese de utilizar las imágenes correspondientes junto con los resultados para tomar la decisión más informada.
He recibido un mensaje en el que se indica que el kit no ha disuelto suficiente sedimento bacteriano. ¿Qué hago?	Este mensaje indica que las imágenes no son suficientemente claras para identificar con seguridad la ausencia o la presencia de bacterias. Para resolver esta situación, revise las imágenes para determinar si es necesario hacer algo más y/o elija una de las siguientes opciones: <ul style="list-style-type: none"><li>• Realice una preparación citológica tintada y secada al aire (“preparación en seco”).</li><li>• Realice un cultivo de orina.</li></ul>
¿Por qué tengo que usar EPI mientras utilizo el kit?	Los reactivos del kit de confirmación de bacterias podrían causar irritaciones oculares o cutáneas. Se recomienda usar EPI por precaución.
¿Por qué sigo viendo células y/u otro material en las imágenes después de haber utilizado el kit de confirmación de bacterias?	Aunque es posible observar algunos elementos residuales (como células epiteliales que no se disuelven tan bien como otras o material cristalino, celular o amorfo), en la mayoría de los casos, los resultados y/o las imágenes no se verán afectados. Si estos elementos interfieren con la calidad de los resultados y/o las imágenes, elija una de las siguientes opciones: <ul style="list-style-type: none"><li>• Realice una preparación citológica tintada y secada al aire (“preparación en seco”).</li><li>• Realice un cultivo de orina.</li></ul> Si el problema persiste, compruebe que está siguiendo los pasos que se explican en el anverso de este documento, ya que, si añade los reactivos en un orden incorrecto, o no añade ninguno, los resultados se verán afectados.
¿Puedo utilizar el kit de confirmación de bacterias sin un análisis inicial de muestras del paciente?	Puede utilizar el kit de confirmación de bacterias sin un análisis inicial de muestras del paciente con SediVue Dx; sin embargo, se le facturará, es posible que se disuelvan elementos importantes en la muestra y solo se notificarán los resultados de bacterias.
¿Se me facturará la utilización del kit de confirmación de bacterias?	No se le facturará la utilización del kit de confirmación de bacterias si se utiliza como parte de un análisis de sedimento urinario completo.
¿Por qué las bacterias no se disuelven con los reactivos del kit de confirmación de bacterias?	Las bacterias tienen una capa exterior que impide que penetren los reactivos, por lo que mantienen su integridad.
¿Cómo puedo pedir otro kit de confirmación de bacterias?	Realice un pedido de consumibles adicionales a través de la plataforma de pedidos en línea de IDEXX o llamando al servicio de atención al cliente de IDEXX.
¿En qué especies puede utilizarse el kit de confirmación de bacterias?	El kit de confirmación de bacterias está indicado para su uso con orina canina y felina.